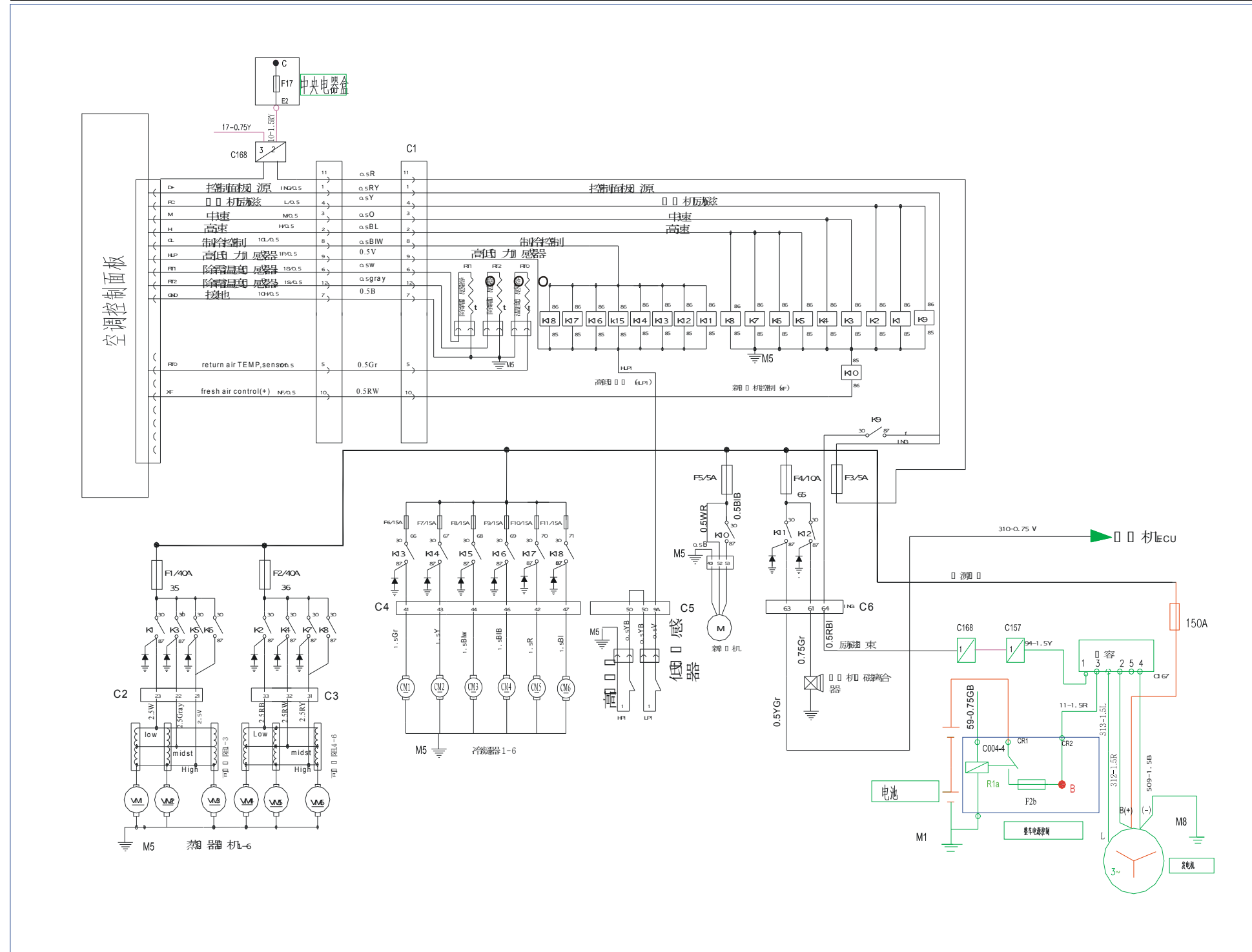
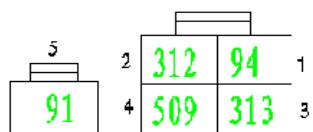
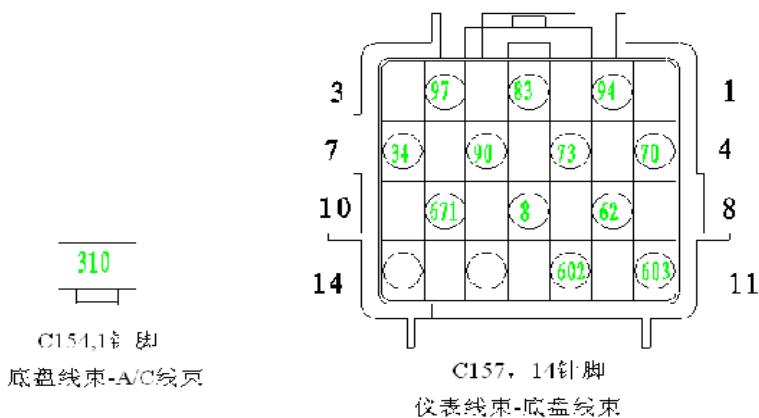


22. Кондиционер

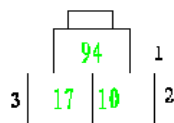
中央电器盒	Центральный ящик электроаппарата
控制面板电源	Источник питания на панели управления
发电机励磁	Возбуждение генератора
中速	Средняя скорость
高速	Высокая скорость
制冷控制	Управление охлаждением
高低压力传感器	Датчик высокого/низкого давления
除霜温度传感器 1	Датчик температуры дефростера 1
除霜温度传感器 2	Датчик температуры дефростера 2
接地	Заземление
空调控制面板	Панель управления кондиционера
蒸发器风机 1-6	Вентилятор испарителя 1-6
可调电阻	Регулируемое сопротивление
控制面板电源	Источник питания на панели управления
发电机励磁	Возбуждение генератора
中速	Средняя скорость
高速	Высокая скорость
制冷控制	Управление охлаждением
高低压力传感器	Датчик высокого/низкого давления
除霜传感器	Датчик дефростера
除霜传感器	Датчик дефростера
温度传感器	Датчик температуры
高低压开关	Выключатель высокого/низкого давления
新风电机控制	Управление электродвигателя свежего воздуха
新风电机	Электродвигатель свежего воздуха
励磁线束	Жгут возбуждения
低压传感器	Датчик низкого давления
高压开关	Выключатель высокого напряжения
压缩机电磁离合器	Электромагнитная муфта компрессора
冷凝器	Конденсатор
发动机	Двигатель
电源电缆	Кабель источника питания
电容	Конденсатор
电池	Аккумулятор
整车电器控制	Управление электрооборудованием общего автобуса
发电机	Генератор
可调电阻 1-3	Регулируемое сопротивление 1-3
可调电阻 4-6	Регулируемое сопротивление 4-6



1) Шифр вилки, ножки и жгута проводов



C167, 1+4针脚
A/C发电机-电容



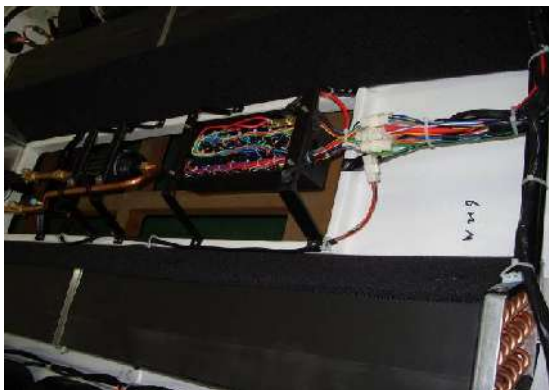
C168, 3针脚
仪表线束-A/C线束

C154, 1 针脚	C154, 1 ножка	底盘线束 -A/C 线束	Жгут проводов шасси – жгут проводов A/C
C157, 14 针脚	C157, 14 ножка	仪表线束—底盘线束	Жгут проводов приборов – жгут проводов шасси
C167, 1+4 针脚	C167, 1+4 ножка	A/C 发电机—电容	Генератор A/C – конденсатор
C168, 3 针脚	C168, 3 ножка	仪表线束—A/C 线束	Жгут проводов приборов – жгут проводов A/C

2) Позиция детали



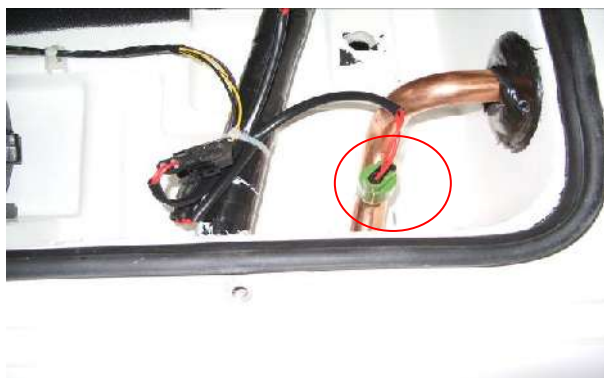
Конденсатор кондиционера находится в правом заднем отсеке автобуса



Ящик управления электрооборудованием кондиционера находится в окне возвратного воздуха кондиционера.



Электродвигатель свежего воздуха находится в передней части отсека испарителя



Выключатель высокого давления находится на трубопроводе высокого давления в отсеке испарителя



Выключатель низкого давления находится на трубопроводе низкого давления в отсеке испарителя



Датчик дефростера находится между испарителем и фильтрационной сетью.
Датчик температуры находится в окне возвратного ветра кондиционера