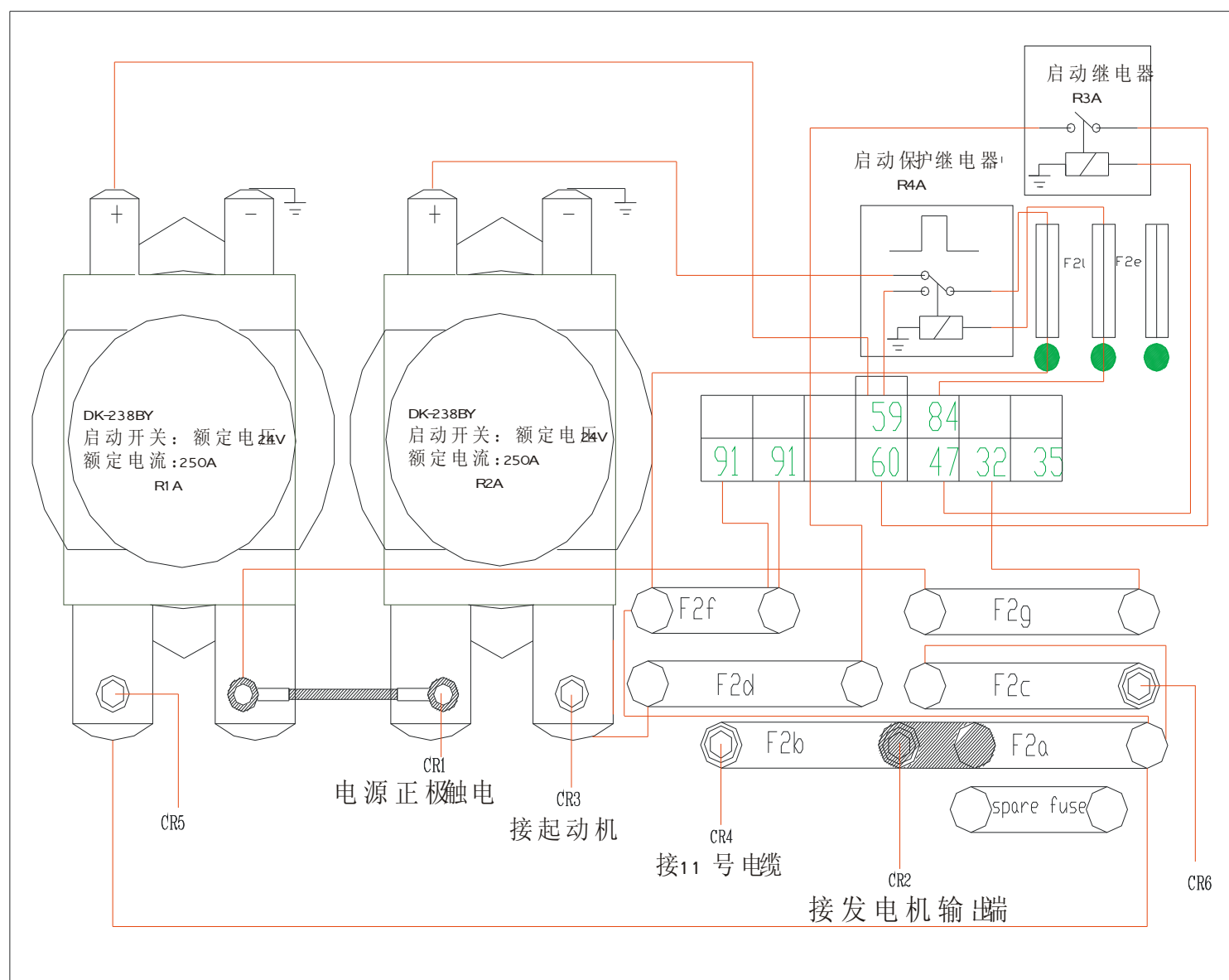


2.5 Контрольный выключатель питания общего автобуса

Часто находится в отсеке аккумулятора, соединяется с аккумулятором и генератором, контролирует подачу электричество FECU и другого электрооборудования.



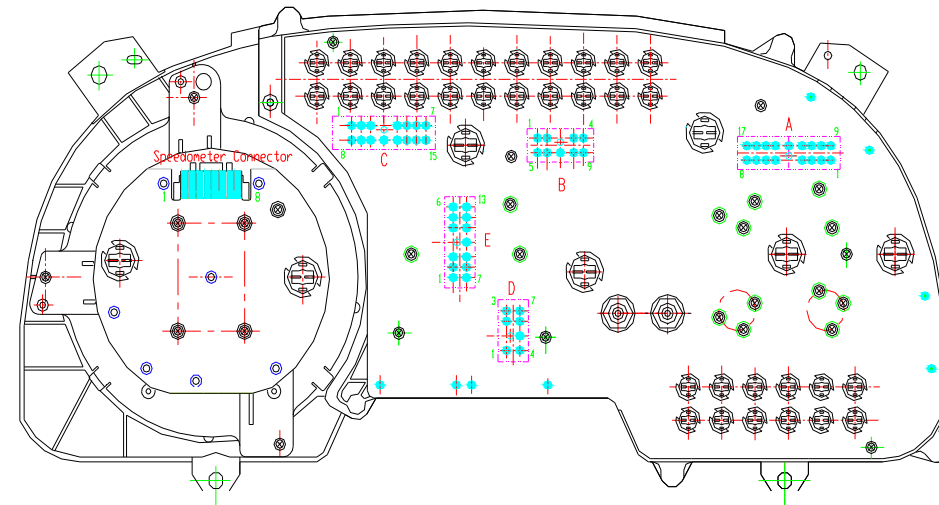
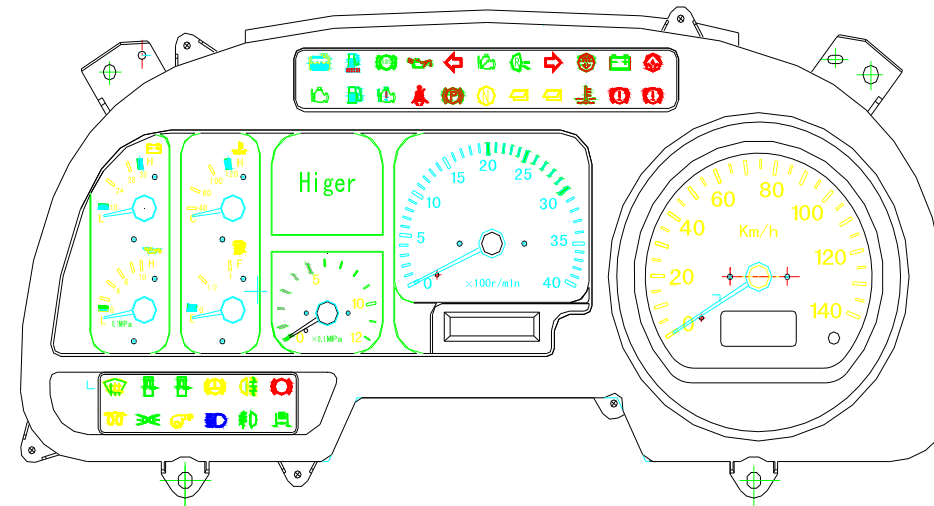
- 保险：
- F2a 125A 电池充电电路
 - F2b 60A “ACC” 挡中央电器盒电
 - F2c 30A 暖风
 - F2d 40A 启动控制
 - F2e 5A 启动保护继电器
 - F2f 50A 电容或者预热（选）
 - F2g 30A 电池电源（ ）
 - F2I 5A 启动开关

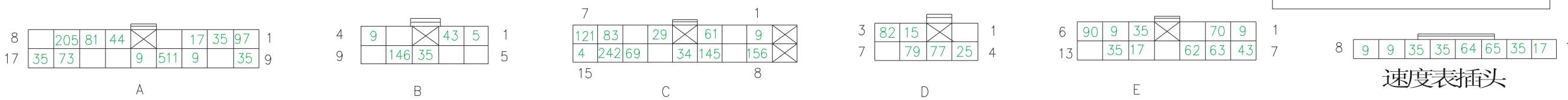
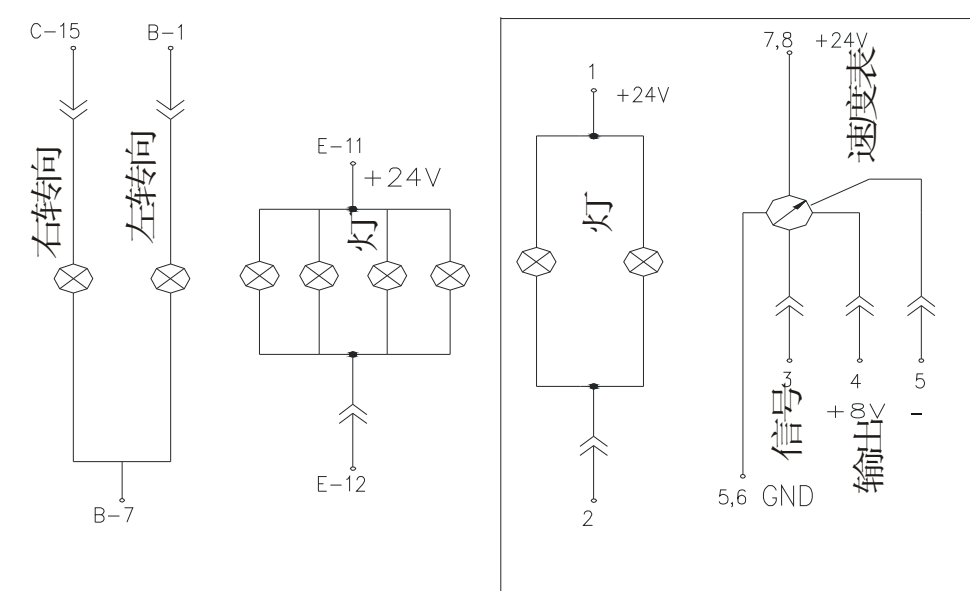
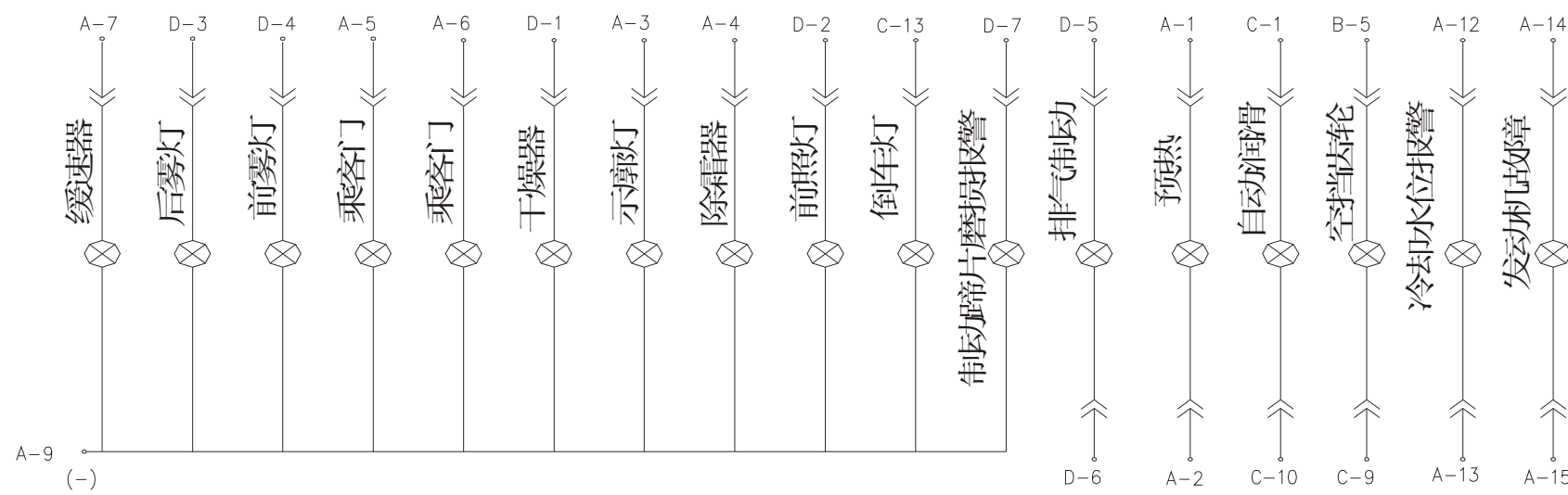
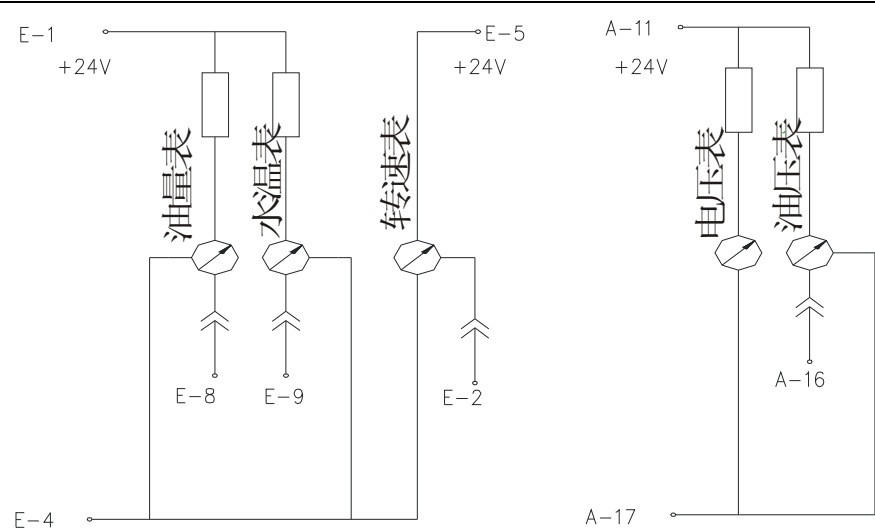
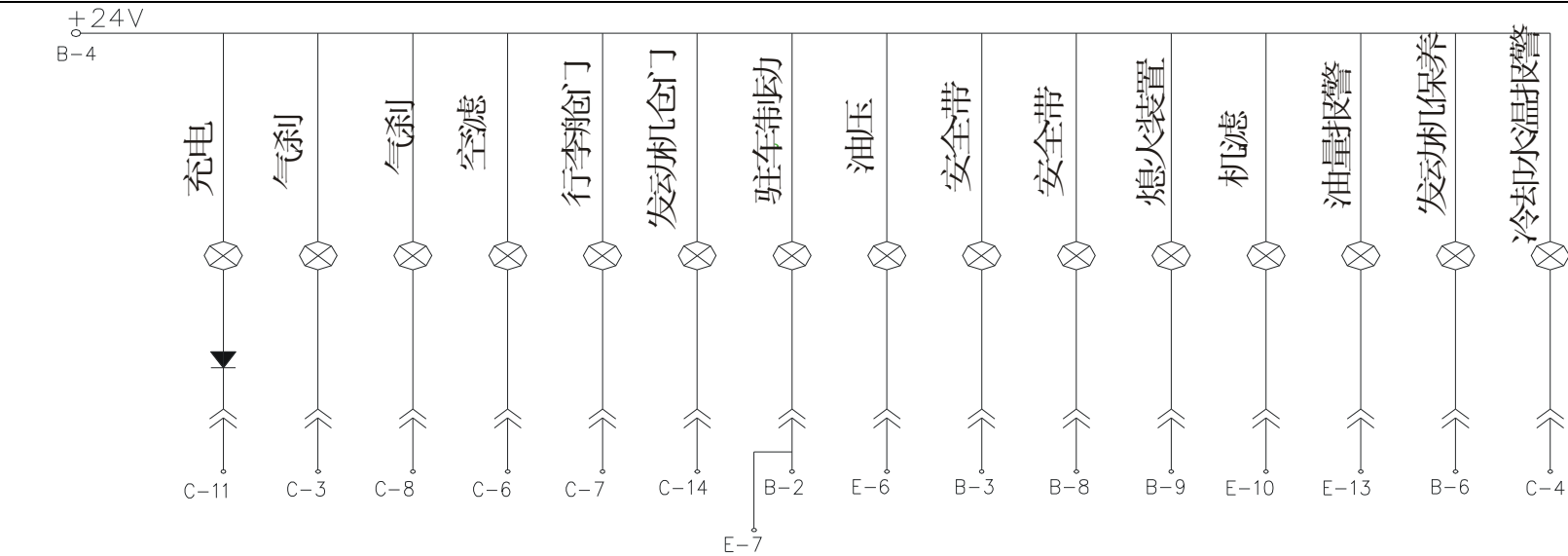
- 继电器：
- R1a 电源开关
 - R2a 启动开关
 - R3a 启动继电器
 - R4a 启动保护继电器

- 触点：
- Cr1
 - Cr2
 - Cr3
 - Cr4
 - Cr5
 - Cr6

启动继电器	Пусковое реле	“ACC”档中央电器盒电源	Источник питания центрального ящика электроаппарата позиции «ACC»
启动保护继电器	Защитное пусковое реле	暖风	Теплый воздух
启动开关：额定电压 24V	Пусковой выключатель: номинальное напряжение 24V	启动控制	Управление запуском
额定电流：250A	Номинальный ток: 250A	启动保护继电器	Защитное пусковое реле
启动开关：额定电压 24V	Пусковой выключатель: номинальное напряжение 24V	电容或者预热（选）	Конденсатор или подогреватель (для выбора)
额定电流：250A	Номинальный ток: 250A	电池电源（+）	Источник питания аккумулятора (+)
电源正极触电	Анодный/катодный контакт источника питания	继电器	Реле
接起动机	К стартеру	电源开关	Выключатель источника питания
接 11 号电缆	К кабелю 11	启动开关	Пусковой выключатель
接发电机输出端	К выходному зажиму генератора	启动继电器	Пусковое реле
保险	Предохранитель	启动保护继电器	Защитное пусковое реле
电池充电电路	Цепь заряда аккумулятора	触点	Контакт

2.6 Приборы





设备	倒车灯	示廓灯	自动润滑	安全带	空滤	制动蹄片磨损	驻车制动	冷却水位	
特征									
颜色	绿	绿	红	红	黄	红	红	红	
灯	24V 1.4W								
设备	缓速器	远光灯	油压	ABS	预热	空挡 齿轮	行李舱机械行程开关	发动机舱机械行程开关	发动机故障
特征									
颜色	红	蓝	红	黄	黄	绿	黄	黄	黄
灯	24V 1.4W								

设备	左转向	右转向	干燥器	后雾灯	门	门	排气制动	发动机保养	
特征									
颜色	绿	绿	黄	黄	绿	绿	黄	黄	
灯	24V 1.4W								
设备	油量	充电	除霜器	冷却水温	机滤	驻车制动	行李制动	前雾灯	发动机停止
特征									
颜色	黄	红	黄	红	红	红	红	绿	红
灯	24V 1.4W								

缓速器

Редартер

制动蹄片磨损

Износ тормозного башмака

后雾灯	Задний противотуманный фонарь	驻车制动	Стояночное торможение
充电	Заряд	冷却水位	Уровень охлаждающей воды
前雾灯	Передний противотуманный фонарь	绿	Зеленый
气刹	Пневматический тормоз	红	Красный
乘客门	Пассажирская дверь	黄	Желтый
气刹	Пневматический тормоз	设备	Оборудование
乘客门	Пассажирская дверь	图标	Условные знаки
空滤	Воздушный фильтр	特征	Признаки
干燥器	Сушилка	颜色	Цвет
行李舱门	Дверь багажного отсека	灯	Лампа
示廓灯	Фонарь вида	缓速器	Редартер
发动机仓门	Дверь отсека двигателя	远光灯	Фара дальнего света
除霜器	Дефростер	油压	Давление масла
驻车制动	Стояночное торможение	预热	Подогреватель
前照灯	Фонарь переднего света	空挡齿轮	Шестерня нейтральной передачи
油压	Давление масла	行李舱机械行程开关	Механический ходовой выключатель в багажном отсеке
倒车灯	Фонарь заднего хода	发动机舱机械行程开关	Механический ходовой выключатель в отсеке двигателя
安全带	Ремень безопасности	发动机故障	Неисправности двигателя
制动蹄片磨损报警	Сигнализатор износа тормозного башмака	红	Красный
安全带	Ремень безопасности	蓝	Синий
排气制动	Моторный тормоз-замедлитель	黄	Желтый
熄火装置	Устройство гашения	绿	Зеленый
预热	Подогреватель	设备	Оборудование
机滤	Фильтр моторного масла	图标	Условные знаки
自动润滑	Автоматическое смазывание	特征	Признаки
油量报警	Сигнализатор уровня масла	颜色	Цвет
空挡齿轮	Шестерня нейтральной передачи	灯	Лампа
发动机保养	Обслуживание двигателя	左转向	Поворот влево
冷却水位报警	Сигнализатор уровня охлаждающей воды	右转向	Поворот вправо
发动机故障	Неисправности двигателя	干燥器	Сушилка
右转向	Поворот вправо	后雾灯	Задний противотуманный фонарь
左转向	Поворот влево	门	Дверь
油量表	Указатель уровня масла	门	Дверь
水温表	Указатель температуры воды	排气制动	Моторный тормоз-замедлитель
转速表	Тахометр	发动机保养	Обслуживание двигателя
信号	Сигнал	绿	Зеленый
灯	Лампа	黄	Желтый
输出	Вывод	油量	Уровень масла
速度表	Спидометр	充电	Заряд
电压表	Вольтметр	除霜器	Дефростер
油压表	Манометр масла	冷却水温	Температура охлаждающей воды
速度表插头	Вилка спидометра	机滤	Фильтр моторного масла
设备	Оборудование	驻车制动	Стояночное торможение
图标	Условные знаки	行车制动	Рабочий тормоз
特征	Признаки	前雾灯	Передний противотуманный фонарь
颜色	Цвет	发动机停止	Остановка двигателя
灯	Лампа	黄	Желтый
倒车灯	Фонарь заднего хода	红	Красный
示廓灯	Фонарь вида	黄	Желтый
自动润滑	Автоматическое смазывание	红	Красный
安全带	Ремень безопасности	绿	Зеленый
空滤	Воздушный фильтр	冷却水温报警	Сигнализация температуры охлаждающей воды